

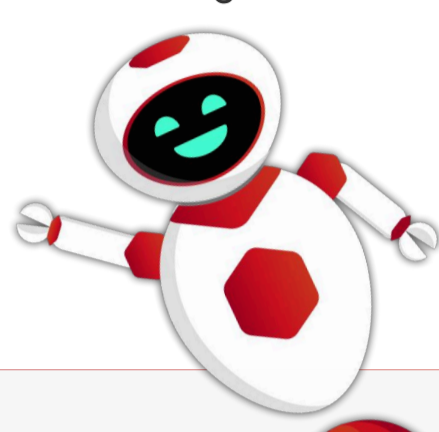
Chatbot premium nel look del marchio: multilingue, white-label e massimamente scalabile.

Da CHF 269 / mese* (IVA escl.)

Fatturazione annuale

- Disponibile 24/7**
Il tuo chatbot fornisce informazioni in qualsiasi momento
- Fonte di conoscenza**
URL di siti web e documenti PDF illimitati
- Ottimizzazione comportamento**
2 revisioni annuali del comportamento del chatbot
- Generatore di lead**
Pulsante di richiesta preventivo per acquisire più nuovi clienti
- App web**
Gestisci il tuo chatbot nella semplice dashboard
- Supporto**
Supporto prioritario svizzero via e-mail e telefono
- Funzione di miglioramento**
Ottimizza le risposte del chatbot
- Design personalizzato**
Personalizza l'aspetto del tuo chatbot
- Cronologia chat**
Guarda cosa scrivono gli utenti
- Multilinguismo**
Il tuo chatbot supporta il multilinguismo

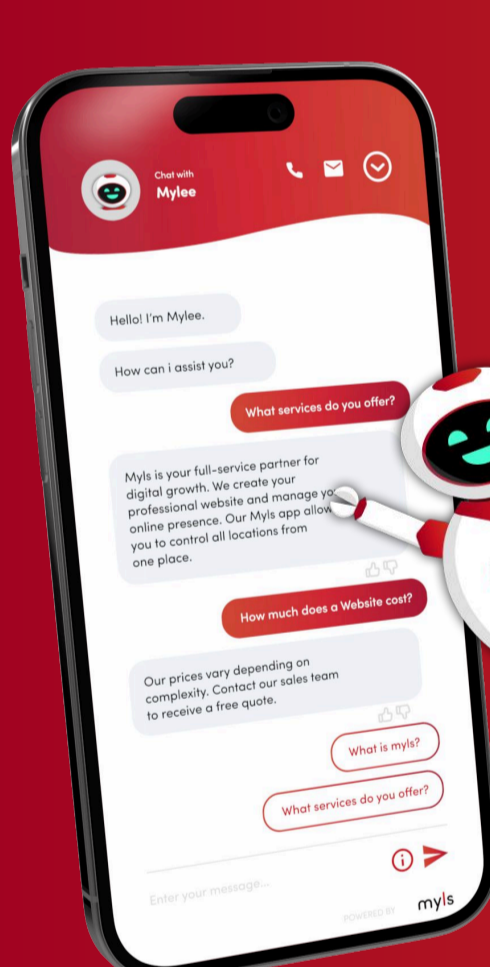
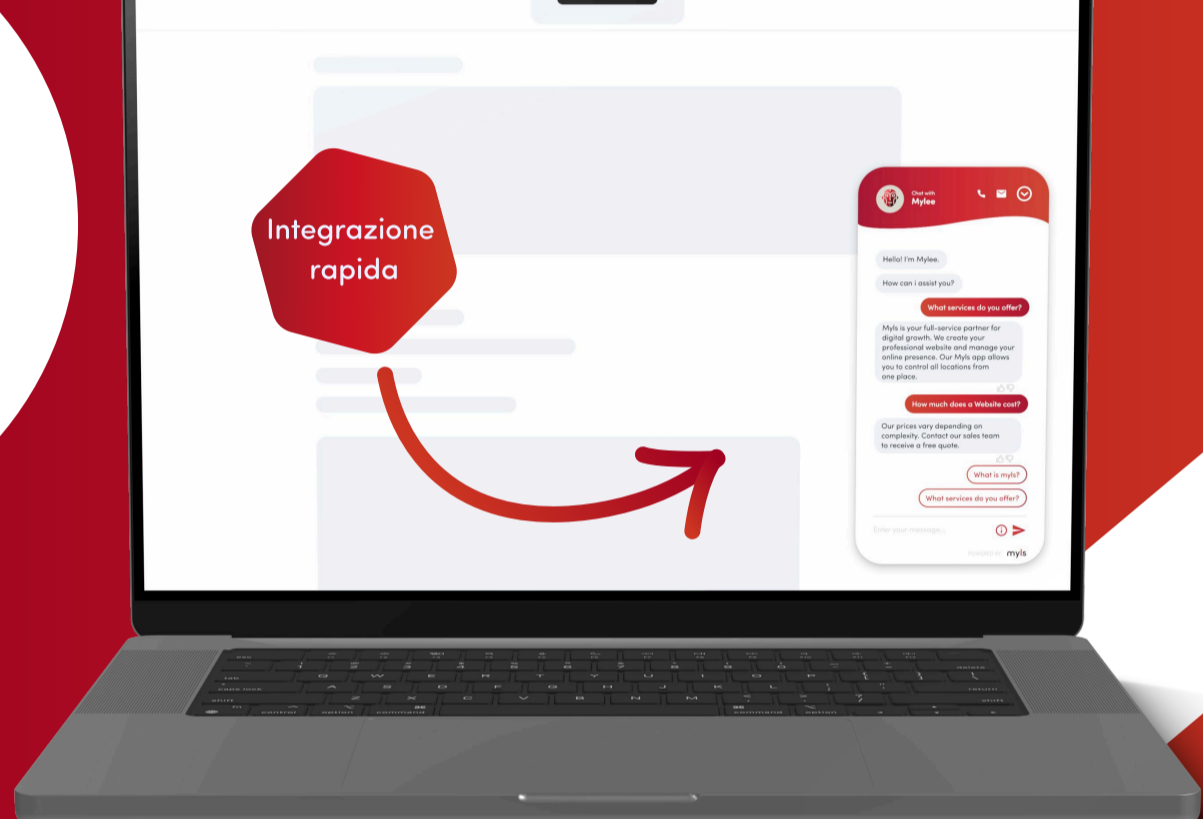
*Spese di configurazione CHF 1'690.-



Confronto dei pacchetti chatbot

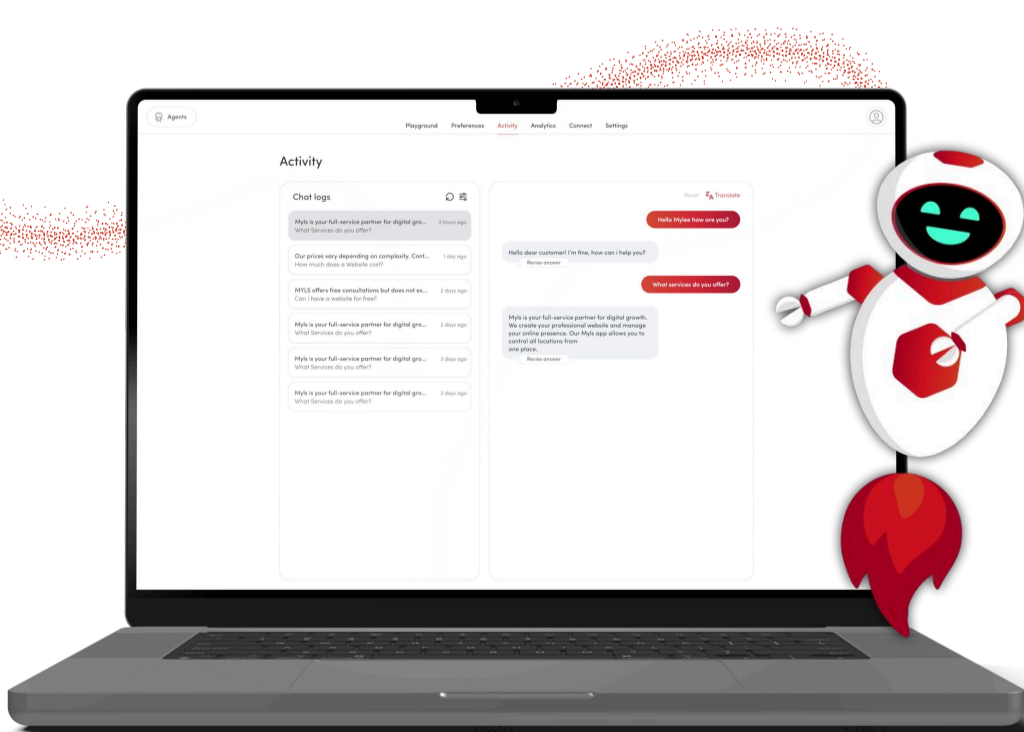
Starter	Business	Pro
<ul style="list-style-type: none"> ✓ 1'000 messaggi / mese ✓ Fino a 10 fonti URL 	<ul style="list-style-type: none"> ✓ 5'000 messaggi / mese ✓ Fino a 30 fonti URL 	<ul style="list-style-type: none"> ✓ Messaggi illimitati ✓ Fonti illimitate
<ul style="list-style-type: none"> ✓ Correzione delle risposte ✓ Accesso del team ✓ Supporto in lingua tedesca ✓ Cronologia chat ✓ Analisi dell'utilizzo ✓ Personalizza l'aspetto ✓ Campi di contatto chatbot: e-mail, telefono 	<p>Tutto dallo Starter +</p> <ul style="list-style-type: none"> ✓ Offerten Anfrage Button ✓ 5 fonti PDF ✓ Supporto multilingue ✓ Campi di contatto chatbot: e-mail, telefono e WhatsApp 	<p>Tutto dal Business +</p> <ul style="list-style-type: none"> ✓ White Label ✓ Supporto prioritario

Il tuo collaboratore virtuale sul tuo sito web.



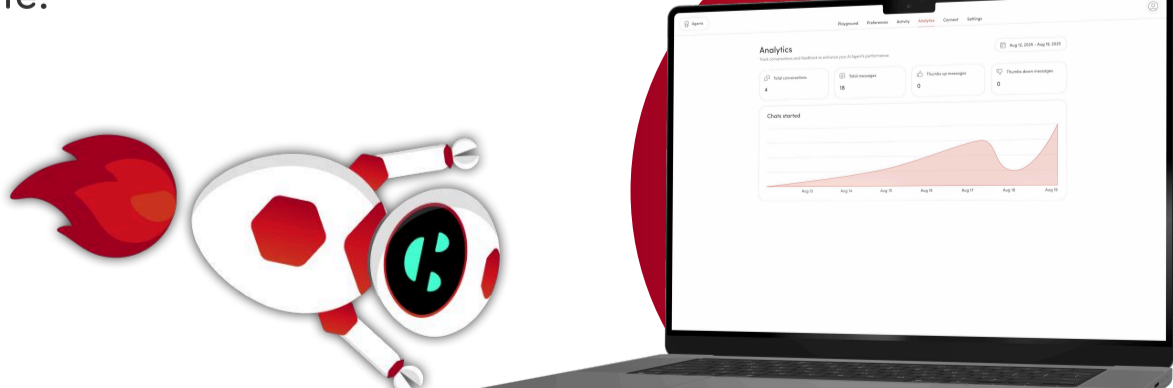
Disponibile 24/7
Il tuo chatbot fornisce informazioni in qualsiasi momento.

Ottimizza le risposte del tuo chatbot.



Statistiche chat

Con la nostra **funzione di analisi** vedi a colpo d'occhio quante chat sono state avviate, quanti messaggi sono stati scambiati e quali valutazioni sono state ricevute.



Addestra il tuo chatbot con i tuoi dati.

Carica **documenti**, collega **siti web**, aggiungi **link**. Più il tuo chatbot sa, meglio risponde. Configurazione semplice e intuitiva.

